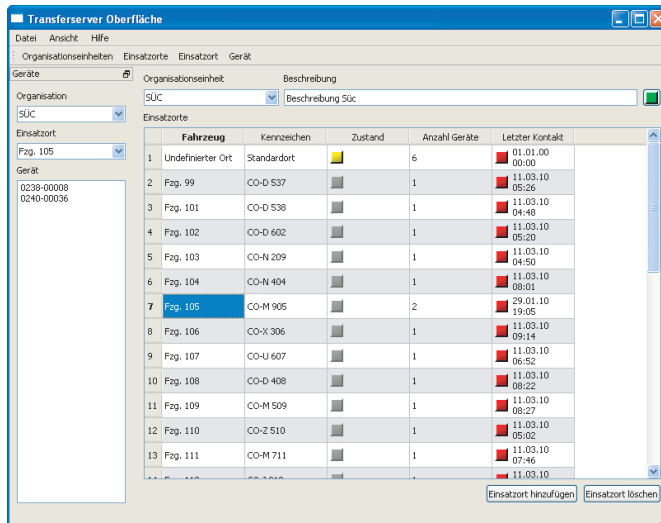




MG Transfersystem

Die Integrations- und Verteilungsplattform für MG-Geräte



- Übertragungsschicht für alle MG-Geräte
- Protokollierung aller Aktionen in einer Datenbank
- Auskunftssystem für den Endbenutzer
- Automatisches Warn- und Berichtssystem
- Report- und Auswertesystem
- Mandantenfähig

Der starke Helfer im Hintergrund

Beschreibung

Das MG Transfersystem ist das Herzstück der Datenübertragung zwischen Anwendungen und den MG Geräten in den Fahrzeugen.

Viele MG Geräte, wie z.B. die InfoVision Fahrgastinformation, der Datalogger oder die EYEONE Zählsensorserie, müssen mit Daten versorgt werden oder versenden Daten. Das können z.B. aktuelle Inhalte oder Werbung für die Fahrgastinformation sein oder Fahrgastzählraten, FMS-Busdaten oder Fahrzeugpositionsdaten, die von einem Fahrzeug an die Zentrale gemeldet werden.

Das MG Transfersystem übernimmt die Steuerung der kompletten Kommunikationen.

Funktionsumfang

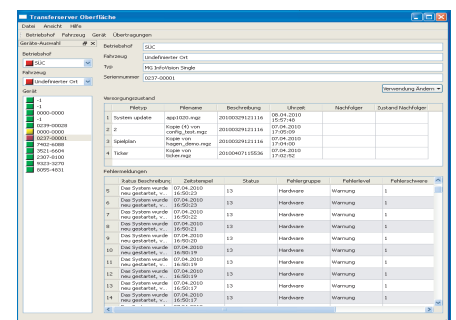
Der Zugang zum Transfersystem ist einfach gehalten: Es arbeitet verzeichnisbasiert. Daten, die zu einem oder mehreren MG Geräten geschickt werden sollen, werden in ein vorher festgelegtes Verzeichnis kopiert. Das Transfersystem kümmert sich dann selbst darum, dass die Daten an die Geräte verteilt werden, für die sie gedacht sind und nur an diese.

Übertragen Fahrzeuge Daten an das Transfersystem, werden auch diese in vorher festgelegten Verzeichnissen abgelegt, sodass nachgelagerte Systeme, z.B. Auswerte- oder Analysesoftware, sehr einfach darauf zugreifen können.

Auskunftssystem

Das Transfersystem arbeitet im Hintergrund datenbankbasiert. In dieser Datenbank werden alle Details zu Übertragungen abgelegt. Mit der Auswerteoberfläche des Systems ist es entsprechend einfach, jederzeit einen Überblick über diverse Fragestellungen zu erhalten. Das Auskunftssystem sagt Ihnen ...

- ... wann ein Fahrzeug sich das letzte Mal gemeldet hat.
- ... welche Geräte in einem Fahrzeug im Einsatz sind.
- ... welche Daten sich gerade auf dem Fahrzeug befinden.
- ... ob, wann und welche Fehler aufgetreten sind.
- ... optional Echtzeitdaten, wie die aktuelle Position, Benzinfüllstand, Besetzgrad und Ähnliches.



Übersichtliche und intuitive Darstellung über den Zustand und der Versorgung aller Fahrzeuge

**WIR
BEWEGEN
ETWAS**

Technische Daten und Maße können, bedingt durch neue Entwicklungen und technischen Fortschritt, Änderungen unterliegen.

WB_TRANSFERSERVICE • 5/2022

