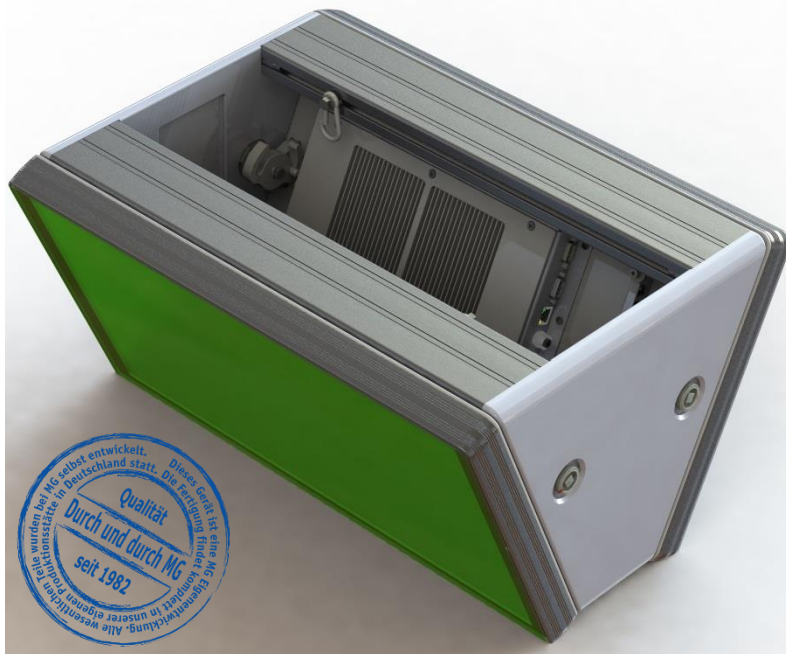






## InfoVision 21,5" V

### InfoVision 21,5" Toblerone zur Deckenmontage



-  Robustes Design
-  Modularer Aufbau
-  Einfache Installation
-  ECE-R10

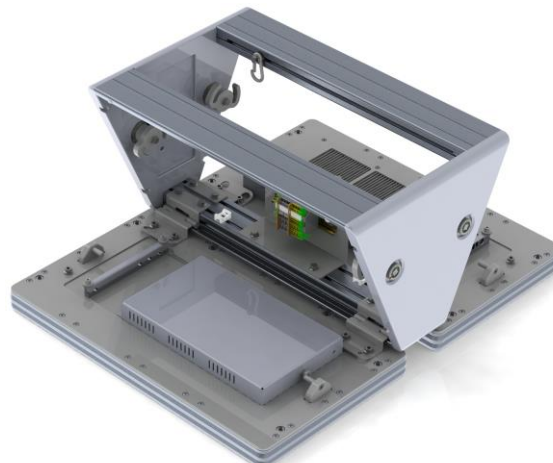


#### InfoVision 21,5" V

Der „InfoVision 21,5 V Infotainment-Monitor“ wurde speziell für den Einsatz in Fahrzeugen des öffentlichen Verkehrs entwickelt.

- Darstellung von Streckenverlauf, Abfahrtszeiten, Umsteigehinweisen, Live-Ticker, RSS-Feeds, Bilder, Videos, ...
- Content Management System zur Gestaltung und Verteilung von Bildschirmhalten
- Adaptive Displayhinterleuchtung in Abhängigkeit von der Umgebungshelligkeit
- Brillante Farben unter allen Betrachtungswinkeln
- Full-HD Auflösung (1920 x 1080 Pixel)
- Frontscheibe aus interferenzoptisch entspiegeltem Einscheibensicherheitsglas
- Ethernet-Verkabelung mit integriertem Switch
- Unterstützt alle gängigen Protokolle: IBIS, IBIS-IP, IPxTP, Soap, HTML, Streaming

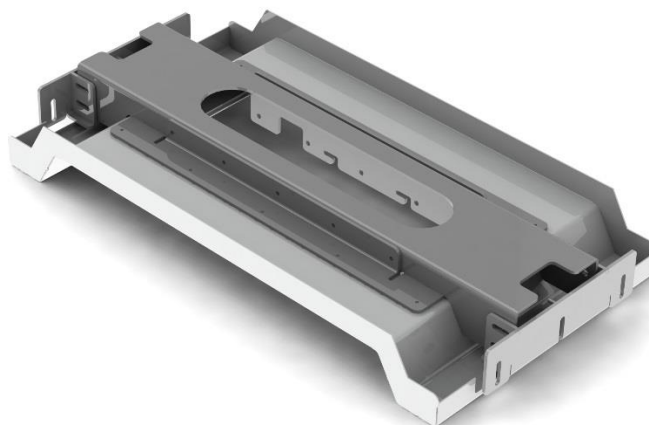
#### Modularer Aufbau



## InfoVision 21,5" Toblerone zur Deckenmontage

### Deckenhalterung

Die Deckenhalterung zur Montage des Monitors wird spezifisch an das jeweilige Fahrzeug angepasst. Die nebenstehende Abbildung zeigt die Halterung für die Variobahn.



### Technische Daten

<b>CPU:</b>	Intel Atom E3930 (2 x 1,3 GHz)
<b>Speicher:</b>	4 GB DDR3-RAM 32 GB SSD
<b>Schnittstellen:</b>	1 x IBIS-BUS Slave nach VDV300 2 x Ethernet 10/100 Mbit/s (M12D) 6 x Eingänge, galvanisch getrennt, 24 V, (7 mA Last) 2 x Ausgänge, galvanisch getrennt, 24 V, 200 mA max. 1x USB
<b>Audio-Ausgang:</b>	0 dB (Einstellbar über die Software), galvanisch getrennt
<b>Auflösung:</b>	1920 x 1080 Pixel
<b>Leuchtdichte:</b>	500 cd/m <sup>2</sup>
<b>Nennleistung:</b>	Max. 70 W
<b>Nennspannung:</b>	24 V DC (16 V ... 36 V) Sekundärspannung galvanisch getrennt
<b>Umgebungsbedingungen:</b>	Betriebstemperatur: -20 °C bis +70 °C Lagertemperatur: -40 °C bis +85 °C Relative Luftfeuchte: bis zu 95 %
<b>Gehäusematerial:</b>	Aluminium, interferenzoptisch entspiegeltes Einscheibensicherheitsglas
<b>Abmessungen:</b>	Breite 522 mm x Höhe 290 mm x Tiefe 400 mm
<b>Gewicht:</b>	21 kg
<b>Betriebssystem:</b>	Linux
<b>Normen:</b>	EN50155, CE, IP 41, DIN EN 45545-2



WIR  
BEWEGEN  
ETWAS

Technische Daten und Maße können, bedingt durch neue Entwicklungen und technischen Fortschritt, Änderungen unterliegen.  
InfoVision 21,5" Toblerone • 06/2021